

HQ+

BENAVIDEZ



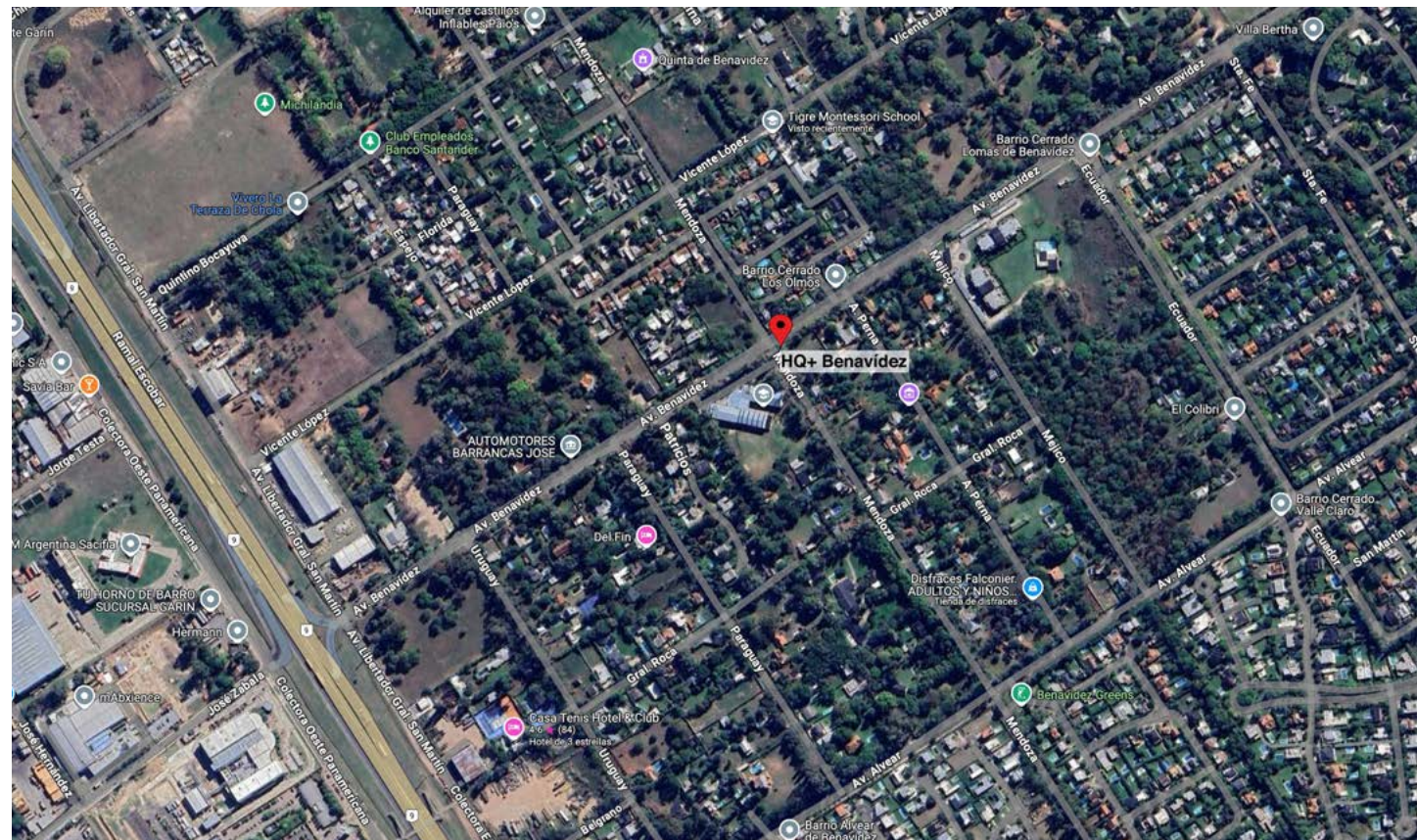
# Ubicación

HQ+ BENAVIDEZ es un proyecto de viviendas del concepto de "Town Houses" que el estudio viene desarrollando con éxito.

El complejo consiste en 8 casas con jardín propio; una entrada común mediante un portón automatizado y una calle central que da acceso a las viviendas.

Mediante un sistema de seguridad de cerco eléctrico perimetral y cámaras permite a los propietarios controlar los movimientos.

Se encuentra en una excelente ubicación donde se están desarrollando varios emprendimientos inmobiliarios.





Disfruta de tu nueva casa con total tranquilidad y seguridad

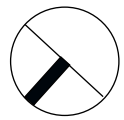


PLANTA BAJA

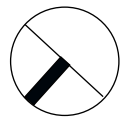


AV. BENAVIDEZ

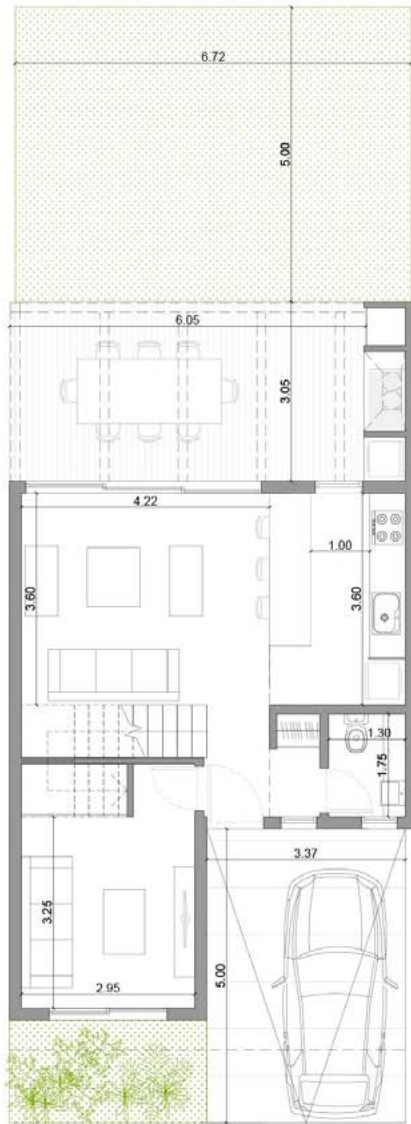
MENDOZA



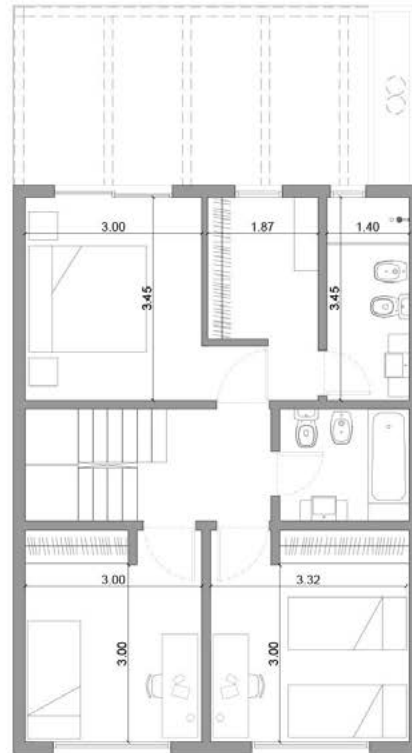
PLANTA ALTA



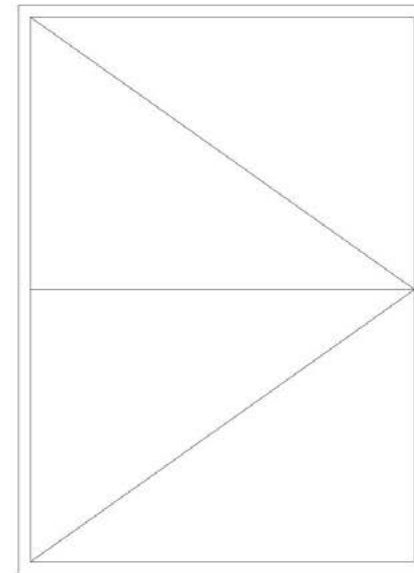
# TIPOLOGÍA



+ 0.00



+ 3.00



+ 5.80







# Terminaciones

---

Estructura de hormigón armado independiente. Tabiques exteriores de ladrillo hueco cerámico de 18x19x33 cm con terminación de revestimiento plástico texturado tipo Tarquini. Ventanas aluminio prepintado color negro línea Módena Aluar o similar con vidrios DVH (cámara de aire). Barandas y pasamanos de tubos metálicos. Herrería general terminada con esmalte sintético.

---

Tabiques interiores de ladrillos huecos de 8x19x33cm y 12x19x33 cm, enlucidos y cielorrasos de yeso y pintura látex acrílico blanco de obra.

---

Puertas interiores con marco de chapa y hoja mdf con terminación de pintura sintética blanca semimate, con herrajes bronce platil.

---

Revestimiento piso pared en baños con porcelanatos y cerámicos de primera calidad. Pisos de living-comedor, pasillos y dormitorios listones cerámicos simil madera. Zócalos de madera de 5 cm terminados con pintura sintética blanca.

---

Puertas de placard corredizas de piso a techo en melamina color con cantos de aluminio.

---

Interiores de placard en melamina blanca con estantes, una cajonera y barral para colgar, hechos a medida.

---

Muebles de cocina fabricados a medida en melamina blanca con cantos de abs y manijas de aluminio tipo J. Mesadas de cocina de cuarzo con pileta de acero inoxidable Luxor. Grifería de diseño monocomando Ramón Soler o similar. Anafe y horno a gas de cuatro hornallas con tapa de acero inoxidable marca Domec o similar.



Mueble de baño con mesadas de mármol o cuarzo y pileta blanca.  
Artefactos sanitarios blancos línea Monaco de Roca o similar. Grifería de  
diseño monocomando Ramon Soler o similar.

---

Calefacción por piso radiante con caldera dual para agua caliente.

---

Instalación Eléctrica cañerías y conductores según normas vigentes. Cada  
unidad con disyuntores, tableros, tomas y bocas según E.N.R.E. Televisión  
cañería preparada para recibir cableado a realizar por empresa de cable.  
Telefonía cableado de montante con alambre guía en cada caja de pase.

---

Instalación sanitaria, distribución de agua fría y caliente con cañería plástica  
con uniones de termofusión, desde tanque cisterna enterrado y bomba presu-  
rizadora. Desagües cloacales con cañerías de PVC Awaduct o similar.

---

Preinstalación para equipos de aire acondicionado.

---

Cocheras calles vehiculares con garden block y boques intertrabados.  
Espacios para estacionamiento con cemento alisado. Paredes y cielorrasos  
en hormigón visto y revestimiento plástico tipo Tarquini.

---

La Fiduciaria se reserva el derecho de modificar los materiales a utilizar a su  
criterio siempre dentro de los estándares detallados.

---

