

HQ+

JACINTO DÍAZ 323



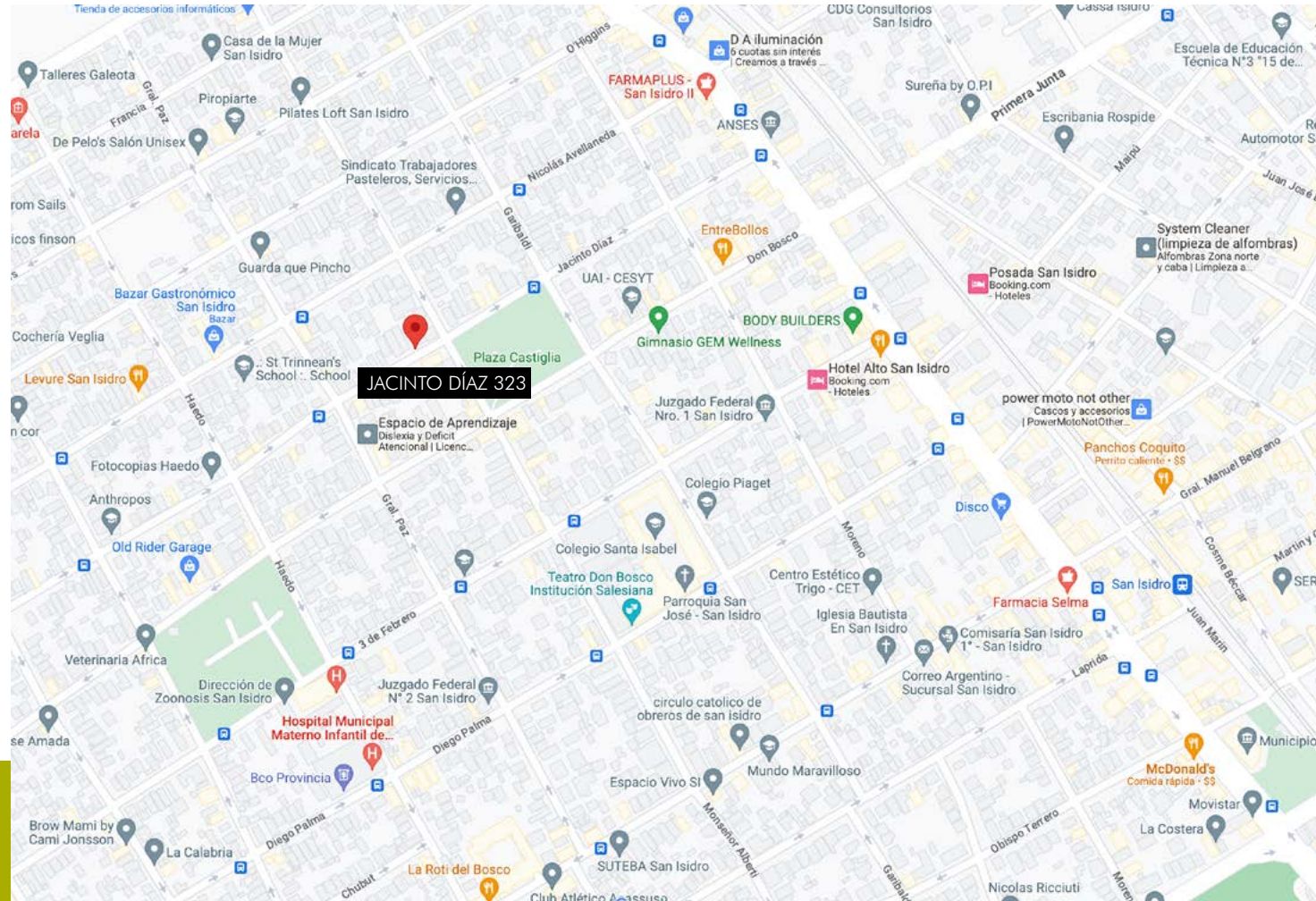


## Ubicación

HQ+ Jacinto Díaz 323 es un proyecto de viviendas ubicado en La Calabria, San Isidro.

En un barrio de casas y edificios bajos, rodeado de verde, el proyecto está a media cuadra de la plaza Castiglia y a sólo 3 cuadras de Avenida Centenario, por la que pasan varias líneas de colectivos.

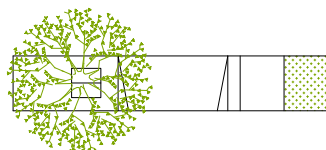
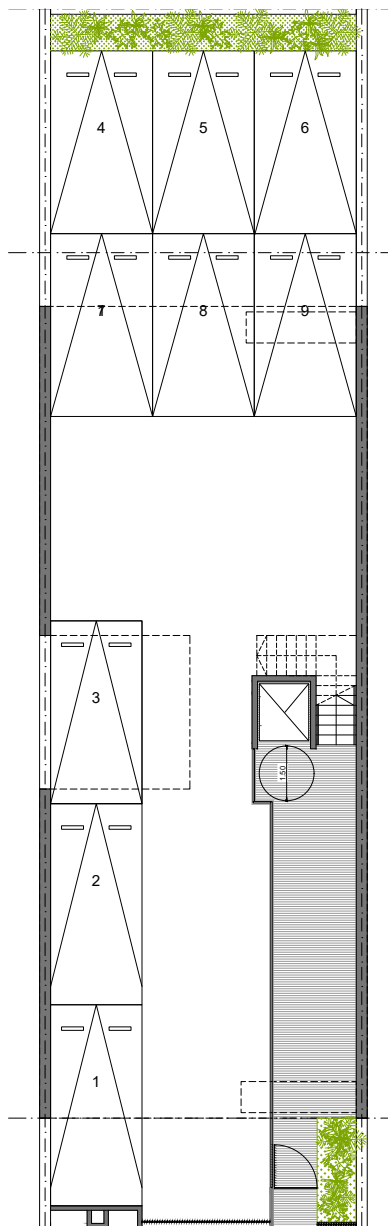
El centro de san Isidro también cerca, a tan sólo 10 minutos de caminata.



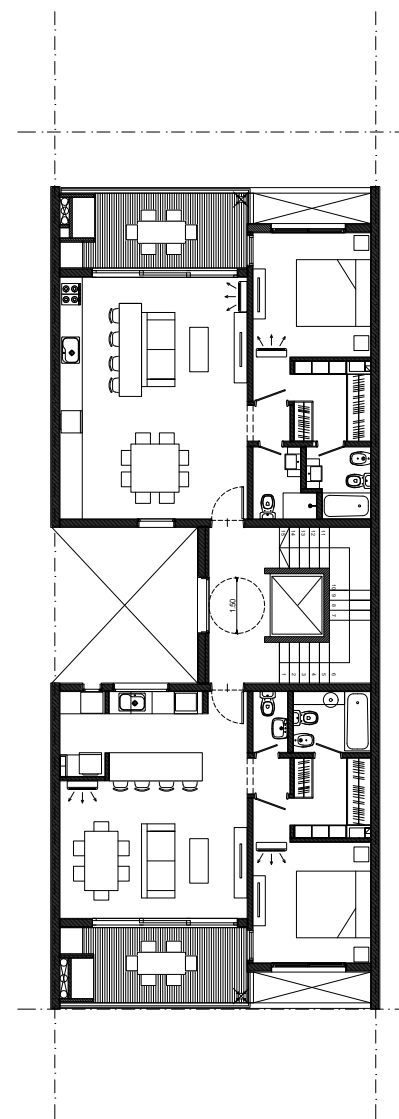
# Proyecto

El Edificio cuenta con 6 Unidades:

3 unidades de 2 ambientes al frente  
y 3 unidades de 2 ambientes flexibles  
en el contrafrente y 9 cocheras.



Planta Baja



Tipología 2

Tipología 1

Planta Tipo

# Tipología 1

## 2 AMBIENTES

Superficie total de 56,70 m<sup>2</sup> cubiertos  
+ 10,40 m<sup>2</sup> de balcón/terraza/  
parrilla

### ESPECIFICACIONES:

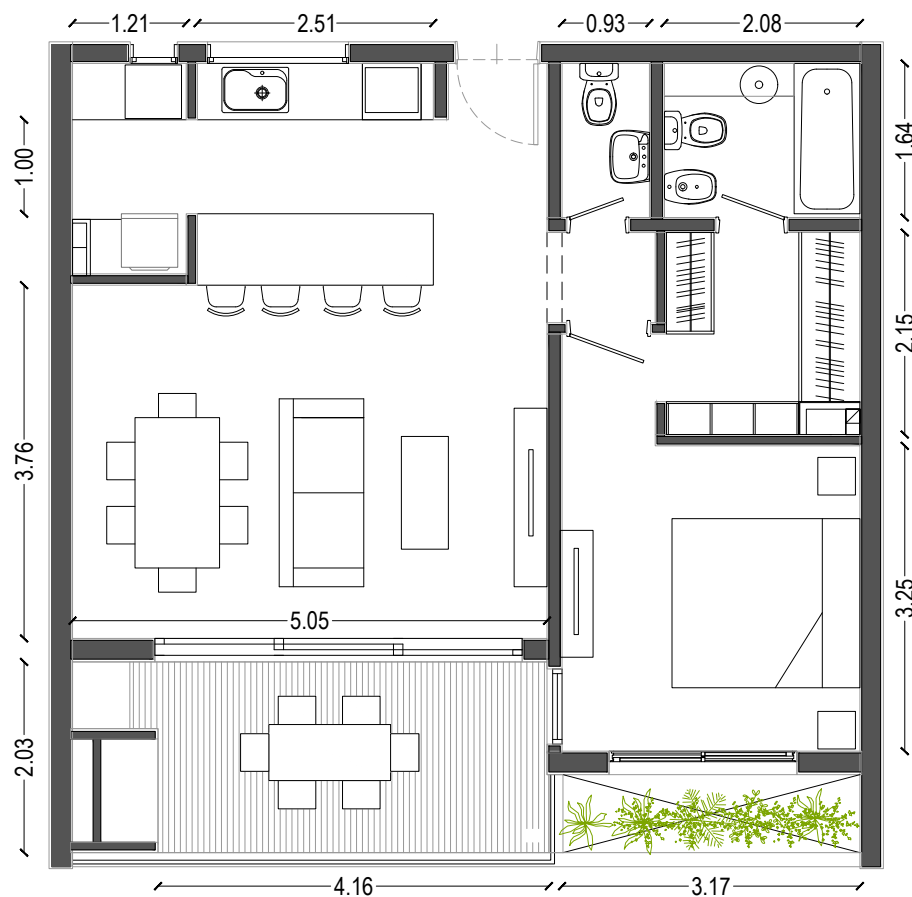
Living - Comedor - Cocina.

1 Dormitorio en suite con vestidor  
y baño completo.

1 Toilete.

Balcón - Terraza con parrilla.

Lugar para poner lavarropas en el  
balcón.



## Tipología 2

### 2 AMBIENTES FLEXIBLES

Superficie total de 60,05 m<sup>2</sup> cubiertos  
+ 10,40 m<sup>2</sup> de balcón/terraza/  
parrilla.

### ESPECIFICACIONES:

Living - Comedor - Cocina.

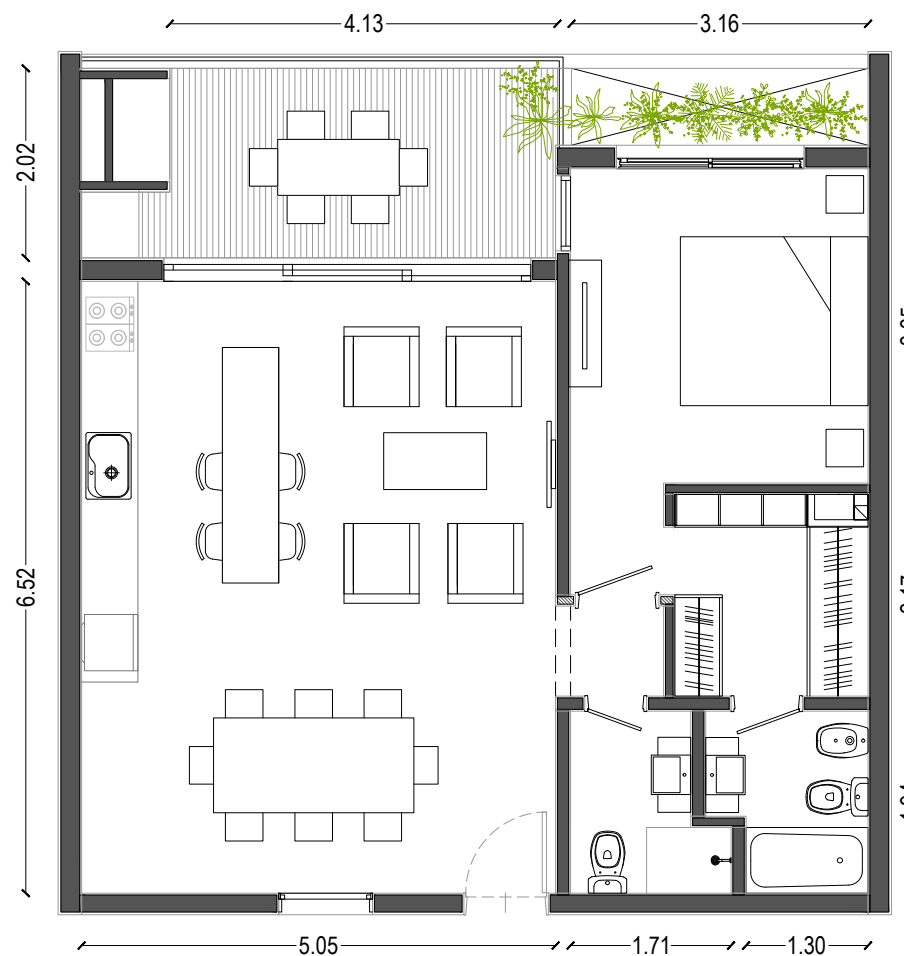
1 Dormitorio en suite con vestidor  
y baño completo.

1 Toilete con ducha.

Balcón - Terraza con parrilla.

Lugar para poner lavarropas en el  
balcón.

Es una tipología flexible porque se  
podría armar un 2do dormitorio o  
escritorio en el lugar donde está el  
comedor.











# Terminaciones

Estructura de hormigón armado independiente. Tabiques exteriores de ladrillo termo eficiente DM20 con terminación de revestimiento plástico texturado tipo Tarquini. Ventanas de PVC blanco con vidrios DVH (doble vidrio hermético). Barandas y pasamanos de tubos metálicos. Herrería general terminada con esmalte sintético.

Tabiques interiores de ladrillos huecos de 8x19x33cm, 12x19x33 cm, enlucidos y cielorrasos de yeso y pintura látex acrílico blanco de obra.

Puertas interiores con marco de chapa y hoja MDF, con terminación de pintura sintética blanca semimate, con herrajes de acero inoxidable línea Toshi mini o similar.

Revestimiento piso pared en baños con porcelanatos y cerámicos de primera calidad. Pisos de living-comedor, pasillos y dormitorios listones cerámicos simil madera. Zócalos de madera de 5 cm terminados con pintura sintética blanca.

Puertas de placard corredizas de piso a techo en melamina texturada color con cantos de aluminio.

Interiores de placard en melamina blanca con estantes, una cajonera y barral para colgar, hechos a medida.

Muebles de cocina fabricados a medida en melamina blanca con cantos de ABS y apertura con uñero invisible. Mesadas de cocina de Quarzo con pileta de acero inoxidable Luxor. Grifería de diseño mono comando Ramón Soler o similar. Anafe a Gas con hornallas en fundición Orbis o Similar y horno eléctrico de 8 funciones Orbis o similar.





Mueble de baño con mesadas de mármol o cuarzo y pileta blanca. Artefactos sanitarios blancos línea Mónaco de Roca o similar. Grifería de diseño mono comando FV.

---

Calefacción por piso radiante con caldera dual para agua caliente.

---

Instalación eléctrica cañerías y conductores según normas vigentes. Cada unidad con disyuntores, tableros, tomas y bocas según E.N.R.E. Televisión cañería preparada para recibir cableado a realizar por empresa de cable. Telefonía cableado de montante con alambre guía en cada caja de pase.

---

Instalación sanitaria, distribución de agua fría y caliente con cañería plástica con uniones de termofusión, desde tanque cisterna enterrado y bomba presurizadora. Desagües cloacales con cañerías de PVC Awaduct o similar.

---

Preinstalación para equipos de aire acondicionado.

---

Ascensores con puertas automáticas en cabina y paliers. Esclera general cemento alisado con paredes terminadas con revestimiento plástico tipo Tarquini.

---

Cocheras calles vehiculares con Garden block y boques Inter trabados. Espacios para estacionamiento con cemento alisado. Paredes y cielorrasos en hormigón visto y revestimiento plástico tipo Tarquini.

---

La Fiduciaria se reserva el derecho de modificar los materiales a utilizar a su criterio siempre dentro de los estándares detallados.

